

2018年6月24日(日) NPO法人神奈川県歩け歩け協会

主管：横浜歩け歩け運動連合会

◎神奈川の鉄道(東京急行)

神奈川区 10キロ

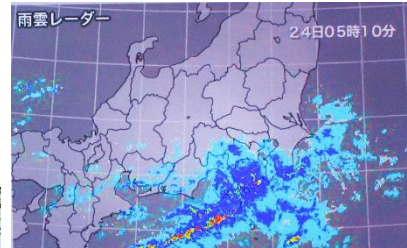
・孝道山・岸根公園と緑の小径

桜山の孝道山、六角橋から片倉町に続く花草木の小径、そして、地域の憩いの場の岸根公園を散策して、菊名池公園まで歩く。

- ・集合 午前9時 東神奈川駅東口広場
(JR 京浜東北、横浜線・東神奈川駅、京急仲木戸駅)
- ・コース ~孝道山~六角橋~緑の小径~岸根公園~菊名池公園~妙蓮寺



東神奈川駅東口広場



八幡神社



白幡の森



孝道山



桜が満開の孝道山



ラズベリー



六角橋遊歩道



岸根公園



今日は天気予報で前夜からの雨が集合時には上がるはずだったが雨雲が横浜上空に残っていてポツポツ降っていてうとうとしい。最後に来た人が「横浜駅から歩いて来た。30分かった」と言っている。雨の中を元気な人もいる。東神奈川駅東口広場から西口に出て急坂を登り白幡地域の鎮守・八幡神社で参拝。木々に囲まれた住宅地から白幡の森に入り、孝道山に。春には桜山に変わり二重の塔の周りはピンク色に染まる。左の写真はドロンで撮ったものを借用したもので遠くにベイブリッジも見渡せる。山を下りて六角橋あたりで10:20から10:30まで10分間かなり強く雨が降る。ここで雨は止む。緑の小径で今珍しい防災訓練が住民たちがバケツルーをやっていて通れないのでコースを変える。道が狭く家が密集しているのでいざという時のためだろう。岸根公園でトイレ休憩。その頃薄日がさしてくる。水道道を通り、七福神巡りの菊名池弁財天のある菊名池公園で解散式。本日参加者70名、役員9名、距離10キロ、歩数15,296歩。テンションは上がらなかったがこういう日もたまにはある。今夜夜半にサッカーワールドカップ日本対セネガル戦がある。ここしばらく暗い話題ばかりなので久々に日本中が燃えあがる。頑張れ日本。